

社会福祉法人

落の会

障がいのある人も ない人も 共に手をたずさえて

自分らしく自立した生活を営み

安心して心豊かに暮らせる

地域社会の実現をめざします

施設運営方針

1. 基本的人権の尊重
2. 生きる喜びを実感できる支援
3. いきいき働き
意欲とやりがいにつながる就労支援
4. 笑顔であいさつ、支え合う地域社会
を私たちはめざします。



今井隆さん(ひのき工房) 製作絵画「ふくのわ」

❖ 落の会 後援会 ❖

私たちは、障がいのある人たちが、
住み慣れた地域で生き生きと笑顔で働き、
自立することを願い、
社会福祉法人落の会の各施設
ふきのとう、ころぼっくる
ぼぶら八王子、とぶきふねん、ひのき工房
の活動を応援しています。
ぜひ、皆さん応援して下さい。



❖ 後援会の取り組み ❖

- 施設の利用者が加入する「全労済」保険の掛金の一部を後援会で負担をします。
その為に会員、会費の増加をお願いします。
- 各施設で取り組む行事
ひのき工房祭り、いちよう祭り等に参加し
交流をはかります。



バザー参加前の準備 お祭りの綿あめ販売

- 機関誌「落の会だより」の発行に合わせて
後援会の周知活動に努めます。
- 落の会のホームページに後援会の活動を
掲載します。
- 落の会本部及び各施設の職員の方々との
連携を強めます。

♥ 後援会入会のお願い ♥

財政的支援のためのご協力をお願い致します。

☞年会費一口 1,000円 (口数は問いません)

☞寄附金 金額はいくらでも結構です。

☞振込先 郵便局振替口座 00150-8-194227

☞口座名義 落の会 後援会



障がい福祉サービス事業所

◇生活介護事業 定員20名

- ふきのとうは利用者にとっての社会参加の場、居場所であることを大切にしています。個性を大事にし、主体的に活動できる支援をしていきます。
- 「私たち抜きに私たちのことを決めないで」を礎に、障がいがあっても出来ることの可能性を広げていく為、共に考え、必要な支援をしていきます。
- 花見、忘年会、一泊旅行、ハンドベル、絵画クラブなど季節の行事やクラブ活動も盛んに行っています。



ハンドベル演奏

絵画クラブ

- 木工製品は、企画・材木買付け・作業・袋詰め・販売・発送等、利用者それぞれが出来ることを分担し皆で協力しながら、利用者ベースで取り組んでいます。



みがき作業



〒193-0834 八王子市東浅川町 625-5
☎ 042-667-4158 fax 042-667-9489



障がい福祉サービス事業所

◇就労継続支援事業 B型 定員28名
◇生活介護事業 定員12名

- 車イスでも自由に動ける広々とした快適な環境とコミュニケーションを大切にしたいアットホームな雰囲気の中で、その人に合った作業やリハビリに取り組んでいます。
- 楽しい教室やレクリエーションがいっぱい。
手話コーラス・お花見・ゲーム会・旅行・カラオケ・食事会
- 地域との交流を大切にしています。
町会の集団回収、城山小の木工授業、子ども食堂に協力
- いきいき働き工賃アップをめざしています。

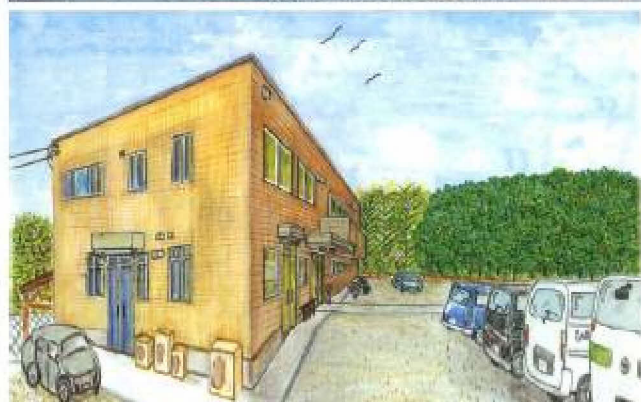
- ・手作り木工品の製作
- ・リサイクル事業(古紙回収)
- ・お助け隊(剪定、草刈り等)
- ・お片付け隊(家具の移動等)
- ・公園、公園清掃
- ・お菓子作り
クッキー
パウンド
ケーキ
- ・有機無農薬
野菜作り



多摩産材



ひのき工房祭り(集合写真)



〒193-0826 八王子市元八王子町 2-1839-2
☎ 042-667-2158 fax 042-667-2168



ころぼっくる



- ◇放課後等デイサービス 定員10名
- ◇認定短期入所事業 } 定員10名
- ◇日中一時支援事業 }

放課後等デイサービス

小学1年生から高校3年生までの子どもたちが学校終了後やお休みの日に集い、音楽活動、外出活動・造形活動を柱にし、1人ひとりの個性と集団で育まれる生活力を大事に過ごします。継続による変化を大切に捉え、ライフステージに必要な活動を取り入れ、様々な経験を通して、個々の感性を育みます。時間・空間・仲間のどれひとつ欠けないように過ごすことを主眼としています。外出活動では、桃の里広場、城山公園、わくわくピレージ、サイエンスドームなどへお出かけします。



認定短期入所・日中一時

障がい児(者)の日中活動及び宿泊の場を確保し、日常的に介助している家族の就労支援及び一時的な休息の確保などにもご利用できます。各作業所が終わってから、カラオケをしたり、造形をしたり、職員とお話したりとのんびりとした時間を過ごします。



〒193-0834 八王子市東浅川町 629-1
☎ 042-666-5609 fax 042-666-5619



ほぷら八王子



障がい福祉サービス事業所

- ◇就労継続支援事業 A型 定員10名
- ◇就労継続支援事業 B型 定員10名

- (株)エフピコ八王子配送センター内にあるウッド工場で食品容器製造を請負い、障がいのある人達を中心に勤める、就労継続支援A,B型の事業所です。
- 工場は、最新の自動組立機5台と手動組立機2台、ヒートシール機1台を備えて品質の良い製品を大量生産できる能力(日産40,000個以上)を持っています。
- 毎日責任を持って働き、賃金を得て、地域社会の中で経済的にも自立した生活を営み続けられるよう支援していきます。



検品作業(自動機)



包装作業

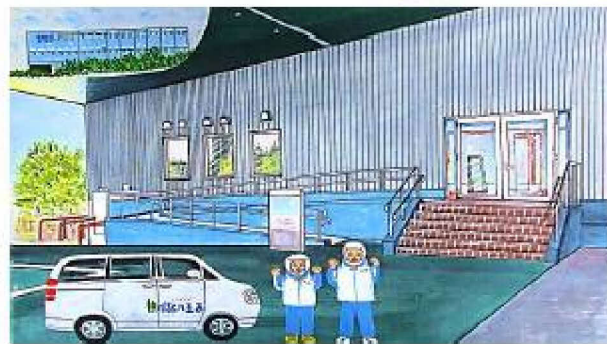


ラベル貼り作業



箱詰作業

- メンバーさんを中心に、フロアホッケーの試合や練習に参加して、仕事以外でも活動しています。



〒192-0001 八王子市戸吹町 2104
株式会社エフピコ八王子PW工場内
☎ 042-696-5090 fax 042-696-5091



とぶきふねん

障がい者雇用（一般就労）の事業所です

◆戸吹不燃物処理業務

（八王子市委託事業）

八王子市戸吹クリーンセンターの一部門、戸吹不燃物処理事業所の不燃物手選別と有害物選別、マットレス解体作業を市から受託して日々それらの作業を遂行しています。障がい者雇用（一般就労：時給は最低賃金以上）の職場で障がいのあるひとと障害のないひとがお互い協力し合って元気に働いています。

落の会は

障がいのある人たちが住み慣れた地域社会の中で、その人らしく安心して暮らせるよう支援しています。

生活介護・日中一時・短期入所等の生活支援、学童のための放課後等デイ、木工製作やリサイクル事業等それぞれの人に合った作業を選べる就労継続支援B型、そして最低賃金以上で雇用契約を結んで働く就労A型と一般就労の職場とそれぞれの利用者が自分に合った施設を選べるようにしています。

さらに、町会の集団回収、お祭り、防災訓練、毎月子ども食堂等、年間を通じて日常的な交流を進め、地域社会になくしてはならない施設作りをめざしています。

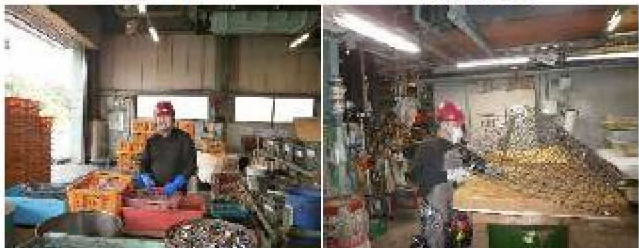
☆落の会のあゆみ☆

- H2年 「ふきのとう」開設（東浅川553）
- H3年 身体障がい者通所施設として正式開所
- H11年 通所授産施設「第2ふきのとう」開設
- H13年 社会福祉法人「落の会」を設立・認可
「ふきのとう」小規模通所授産施設へ移行
- H15年 「ふきのとう」新施設建設
- H18年 認定短期入所施設「ころぼっくる」建設開設
- H21年 障がい福祉サービス事業所「ひのき工房」建設開所（第2ふきのとうから移行）
- H23年 「ふきのとう」障がい福祉サービス事業へ移行
- H27年 「ころぼっくる」放課後等デイサービス開始
一般就労事業所、戸吹不燃物選別作業開始
就労継続支援事業「ぼぶら八王子」開設
- H29年 ひのき工房別館に、調理作業室を建設し、地域の皆さんと子ども食堂の運営に協力
- R3年 法人設立20周年記念誌発行



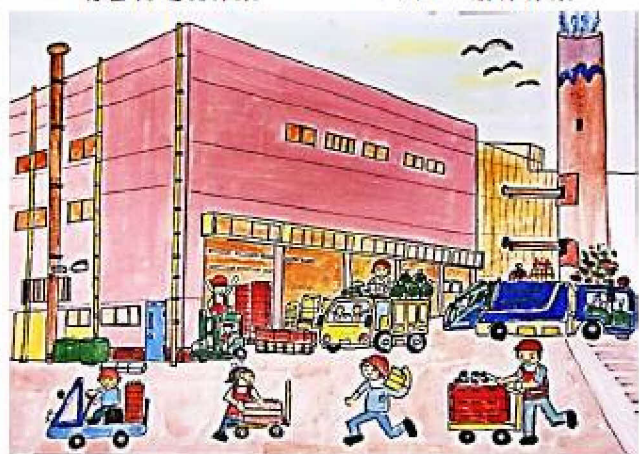
朝礼

手選別作業



有害物選別作業

マットレス解体作業



〒192-0001 八王子市戸吹町1916
戸吹不燃物処理センター内
☎/fax 042-659-3568



☆落の会 本部（ひのき工房内）☆

〒193-0826 八王子市元八王子町 2-1839-2
☎ 042-667-2158 fax 042-667-2168